

2009
Ausgabe

23

Jahrgang 63

Die Molkereizeitung

H 4941

Welt der Milch

FACHZEITSCHRIFT FÜR DIE EUROPÄISCHE
MILCH- UND NAHRUNGSMITTELINDUSTRIE

Generalüberholt — die Alternative



Maschinenbau GmbH



Generalüberholt –

Generalüberholte Verpackungsmaschinen stellen, besonders in der aktuellen Wirtschaftssituation, eine interessante Alternative zu teureren Neuinvestitionen dar. Im Durchschnitt belaufen sich die Kosten einer generalüberholten Maschine auf ca. 1/3 bis 3/4 der vergleichbaren Neuinvestition. Weiterhin wurden während der „Dienstzeit“ der Maschinen im Laufe der Jahre viele Verbesserungen durchgeführt, um evtl. Schwachstellen an den Maschinen zu beseitigen. Ist diese geschehen, werden die Maschinen meistens als „eingelaufen“ oder „eingefahren“ bezeichnet. Warum also diese Kapazitäten nicht weiter nutzen?

Diese Frage stellte sich auch Mlékárna Kunín a.s., als für eine Kapazitätserweiterung eine weitere Becherabfüll- und Verschließmaschine angeschafft werden musste. Mlékárna Kunín a.s. ist eine der bekanntesten Molkereien der Tschechischen Republik und ist Teil der französischen Unternehmensgruppe LACTALIS. Die Produktion von Mlékárna Kunín konzentriert sich auf UHT-Milch, fermentierte Getränke, UHT-Rahm, Joghurt sowie Desserts und Käse. Ein Teil der Produktion ist für den Export in benachbarte Länder bestimmt.

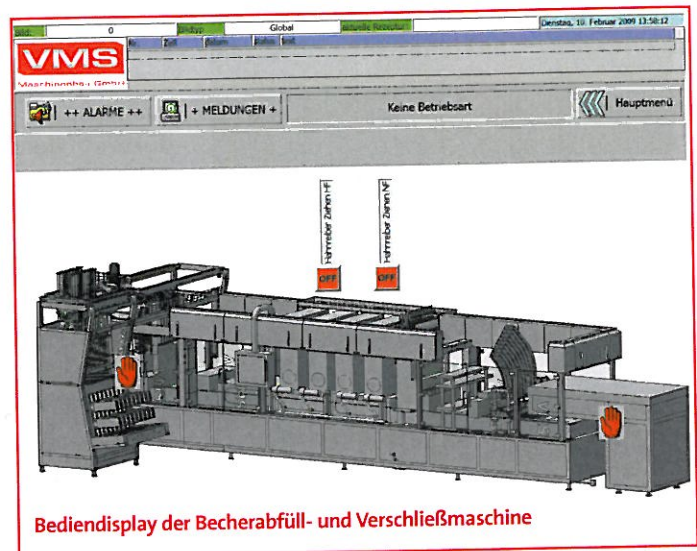
Die VMS - Maschinenbau GmbH in Obersontheim – Engelhofen, nahe Schwäbisch Hall, welche sich auf neue und gebrauchte, vor allem aseptische Abfüllmaschinen

für die Molkereiindustrie spezialisiert hat, hatte eine passende gebrauchte Maschine gefunden, welche den hohen Anforderungen von Mlékárna Kunín gerecht wurde.

Hierbei handelte es sich um eine aseptisch arbeitende Becherabfüll- und Verschließmaschine, Baujahr 1984 mit einer Leistung von 33.000 Bechern / h.

Die Maschine wurde von der VMS - Maschinenbau GmbH in den Produktionsräumen des Verkäufers abgebaut und in das VMS-Werk nach Engelhofen transportiert, in welchem die Generalüberholung der Maschine stattfand. Im Gesamtauftrag waren weiterhin ein Bechereinpacker und ein Kartonaufrichter enthalten, welche ebenfalls generalüberholt wurden.

„Bei einer Generalüberholung werden die Maschinen von uns komplett demontiert, sämtliche Stahlteile, auch der Maschinenrahmen, werden gestrahlt, neu grundiert und lackiert. Erst danach erfolgt die erneute Montage der Teile“. So beschreiben Heinz Köger und Roland Trittnner, beide



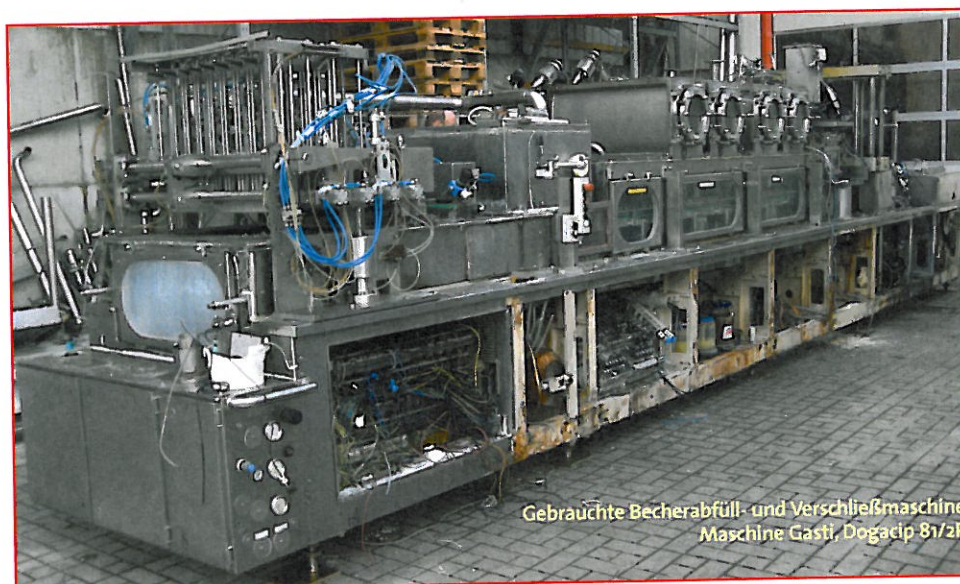
Bediendisplay der Becherabfüll- und Verschließmaschine

Geschäftsführer der VMS - Maschinenbau GmbH, den Verlauf der Überholungsarbeiten. „Bei dem Wiederaufbau der Maschine werden alle beschädigten Teile, natürlich auch die Verschleißteile erneuert. Weiterhin werden wenn nötig Format- oder Verbesserungsumbauten durchge-



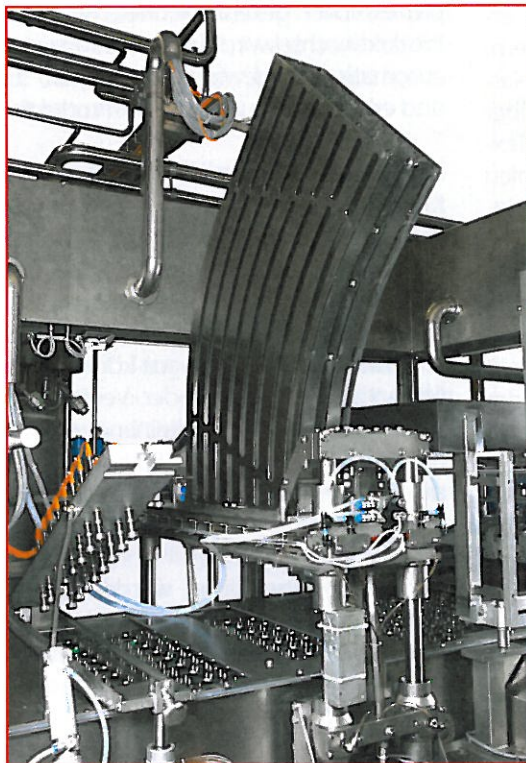
CO₂-Begasungseinheit, 8-bahnig

führt. Wenn vom Kunden gewünscht, werden wenn möglich zusätzliche Stationen wie z.B. Stülpedeckelaufleger, Becherdichtheitskontrolle und Aseptikfüller aufgebaut. Weiterhin wird natürlich die gesamte pneumatische und elektrische Steuerung erneuert. - Nach der General-



Gebrauchte Becherabfüll- und Verschließmaschine Gasti, Dogacip 81/2P

– die Alternative



Stülpedeckelaufleger

überholung sind unsere Maschinen immer so gut wie neu.- " So beide VMS Geschäftsführer stolz.

Bei dieser Generalüberholung wurde das mechanische Antriebssystem der Maschine komplett überarbeitet, wodurch eine Leistungssteigerung von 33.000 Becher / h auf 39.000 Becher / h erreicht werden konnte. Die elektrische Steuerung sowie das Maschinenprogramm wurden komplett neu aufgebaut und somit auf den neusten technischen Stand gebracht.

Zusätzlich wurden eine neue CO₂ Begasungseinheit und ein neuer Stülpedeckelaufleger aufgebaut.

Die vorhandene automatische Becherzuführung konnte aufgrund der engen Platzverhältnisse nicht wieder verwendet werden. Stattdessen wurde von der VMS - Maschinenbau GmbH ein Platz sparendes Becherzuführgerät entwickelt und gebaut, welches den örtlichen Gegebenheiten bei



Becherzuführgerät, Typ BZ-80-2

Mlékárna Kunín optimal angepasst wurde.

Aber nicht nur die Qualität und die Ausführung der generalüberholten Maschinen sind von Bedeutung. Eine weitere, durchaus wichtigere Rolle, spielt heutzutage der Service und die vorbeugende Wartung der Maschinen. Dies natürlich nicht nur innerhalb der einjährigen Garantiezeit, mit welcher eine generalüberholte Maschine das VMS-Werk verlässt, sondern weit darüber hinaus. So bietet die VMS - Maschinenbau GmbH für alle Maschinen, auch für Fremdfabrikate, Wartungsintervalle mit halbjährlichem Rhythmus zu günstigen Stundensätzen an. Dadurch wird die hohe Produktivität der Maschinen über viele Jahre aufrechterhalten.

Mlékárna Kunín a.s.
Martinovská 3168
723 00 Ostrava 23

Tel. : +420 556 620 - 111
Fax : +420 556 620 - 269
Internet : www.mlekarna-kunin.cz

Mit Hilfe der neuen „gebrauchten“ Becherabfüllmaschine konnte Mlékárna Kunín seine Kapazität um 10.000 Tonnen pro Jahr steigern. Hauptsächlich wird auf der Maschine UHT-Sahne in Becher, mit einem Durchmesser von 73 mm, abgefüllt.

Markus Köger, Leiter Konstruktion und Verkauf, VMS – Maschinenbau GmbH



Maschinenbau GmbH

VMS – Maschinenbau GmbH
Hengelgasse 20
74423 Obersontheim - Engelhofen

Tel. : +49 (0) 79 73 / 92 92 29 - 0
Fax : +49 (0) 79 73 / 92 92 29 - 29
Internet : www.vms-maschinenbau.de