

dmz

**Deutsche
Molkerei
Zeitung**

10

130. JAHRGANG

14. MAI 2009

B 2255 D

ISSN 1617-2795

Generalüberholt – die Alternative

VMS

Maschinenbau GmbH



Generalüberholt – die Alternative

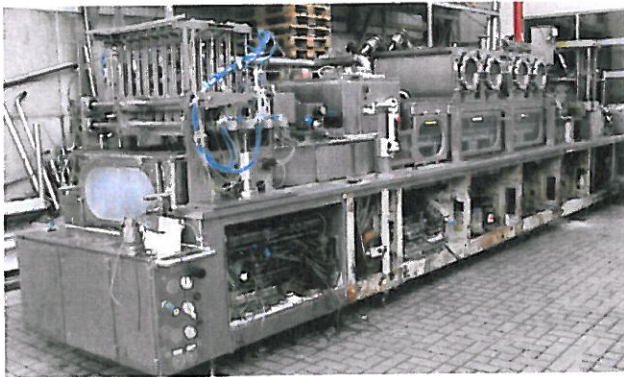
Generalüberholte Verpackungsmaschinen stellen, besonders in der aktuellen Wirtschaftssituation, eine interessante Alternative zu teureren Neuinvestitionen dar. Im Durchschnitt belaufen sich die Kosten einer generalüberholten Maschine auf ca. 2/3 bis 3/4 der vergleichbaren Neuinvestition. Weiterhin wurden während der „Dienstzeit“ der Maschinen im Laufe der Jahre viele Verbesserungen durchgeführt, um evtl. Schwachstellen an den Maschinen zu beseitigen. Ist diese geschehen, werden die Maschinen meistens als „eingelaufen“ oder „eingefahren“ bezeichnet. Warum also diese Kapazitäten nicht weiter nutzen?

Diese Frage stellte sich auch Mlékárna Kunín a.s., als für eine Kapazitätserweiterung eine weitere Becherabfüll- und Verschließmaschine angeschafft werden musste. Mlékárna Kunín a.s. ist eine der bekanntesten Molkereien der Tschechischen Republik und ist Teil der französischen Unternehmensgruppe LACTALIS.

Die Produktion von Mlékárna Kunín konzentriert sich auf UHT-Milch, fermentierte Getränke, UHT-Rahm, Joghurt sowie Desserts und Käse. Ein Teil der Produktion ist für den Export in benachbarte Länder bestimmt.

Die VMS-Maschinenbau GmbH in Obersontheim – Engelhofen, nahe Schwäbisch Hall, welche sich auf neue und gebrauchte, vor allem aseptische Abfüllmaschinen für die Molkereiindustrie spezialisiert hat, hatte eine passende gebrauchte Maschine gefunden, welche den hohen Anforderungen von Mlékárna Kunín gerecht wurde.

Hierbei handelte es sich um eine aseptisch arbeitende Becherabfüll- und Verschließmaschine, Baujahr 1984, mit einer Leistung von 33.000 Bechern / h.



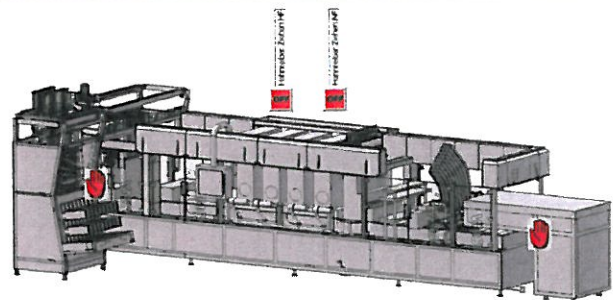
Gebrauchte Becherabfüll- und Verschließmaschine
Gasté, Dogacip 81/2P

Die Maschine wurde von der VMS-Maschinenbau GmbH in den Produktionsräumen des Verkäufers abgebaut und in das VMS-Werk nach Engelhofen transportiert, in welchem die Generalüberholung der Maschine stattfand. Im Gesamtauftrag waren weiterhin ein Bechereinpacker und ein Kartonaufrichter enthalten, welche ebenfalls generalüberholt wurden.

„Bei einer Generalüberholung werden die Maschinen von uns komplett demontiert, sämtliche Stahlteile, auch der Maschinenrahmen, werden gestrahlt, neu grundiert und lackiert.

Erst danach erfolgt die erneute Montage der Teile“. So beschreiben Heinz Köger und Roland Trittnner, beide Geschäftsführer der VMS – Maschinenbau GmbH, den Verlauf der Überholungsarbeiten. „Bei dem Wiederaufbau der Maschine werden alle beschädigten Teile, natürlich auch die Verschleißteile, erneuert. Weiterhin werden wenn nötig Format- oder Verbesserungsumbauten durchgeführt. Wenn vom Kunden gewünscht, werden wenn möglich zusätzliche Stationen wie z.B. Stülpedekelaufleger, Becherdichtheitskontrolle und Aseptikfüller aufgebaut. Weiterhin wird natürlich die gesamte pneumatische und elektrische Steuerung erneuert. - Nach der Generalüberholung sind unsere Maschinen immer so gut wie neu. –“ So beide VMS Geschäftsführer stolz.

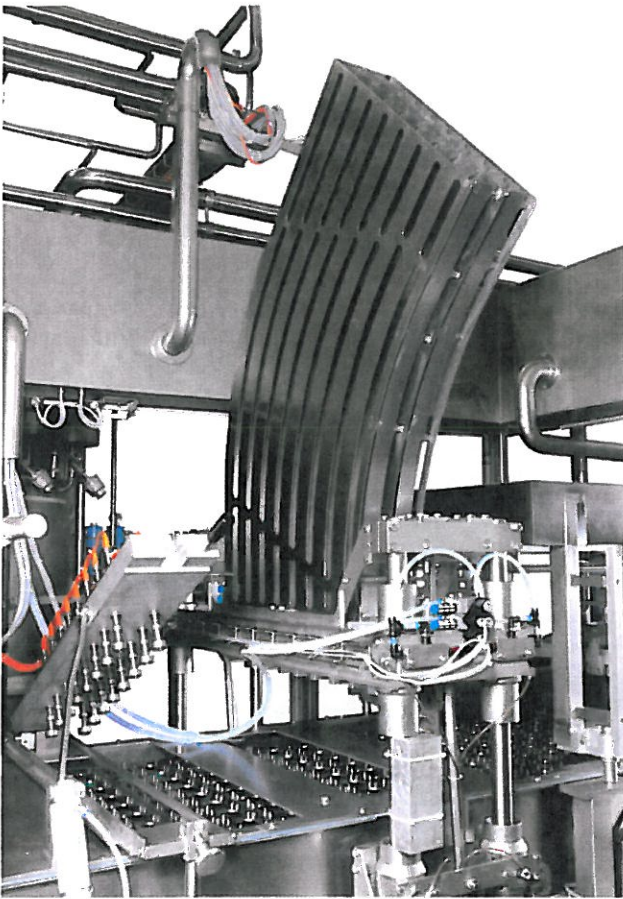
Bei dieser Generalüberholung wurde das mechanische Antriebssystem der Maschine komplett überarbeitet, wodurch eine Leistungssteigerung von 33.000 Becher / h auf 39.000 Becher / h erreicht werden konnte. Die elektrische Steuerung sowie das Maschinenprogramm wurden komplett neu aufgebaut und somit auf den neuesten technischen Stand gebracht.



Bediendisplay der Becherabfüll- und Verschließmaschine



CO₂-Begasungseinheit,
8-bahnig



Stülpdeckelaufleger

Zusätzlich wurden eine neue CO₂-Begasungseinheit und ein neuer Stülpdeckelaufleger aufgebaut.

Die vorhandene automatische Becherzuführung konnte aufgrund der engen Platzverhältnisse nicht wieder verwendet werden. Stattdessen wurde von der VMS – Maschinenbau GmbH ein platzsparendes Becherzuführgerät entwickelt und gebaut, welches den örtlichen Gegebenheiten bei Mlékárna Kunín optimal angepasst wurde.



Becherzuführgerät Typ BZ-80-2

Aber nicht nur die Qualität und die Ausführung der generalüberholten Maschinen sind von Bedeutung. Eine weitere, durchaus wichtigere Rolle spielt heutzutage der Service und die vorbeugende Wartung der Maschinen. Dies natürlich nicht nur innerhalb der einjährigen Garanzzeit, mit welcher eine generalüberholte Maschine das VMS-Werk verlässt, sondern weit darüber hinaus. So bietet die VMS – Maschinenbau GmbH für alle Maschinen, auch für Fremdfabrikate, Wartungsintervalle mit halbjährlichem Rhythmus zu günstigen Stundensätzen an. Dadurch wird die hohe Produktivität der Maschinen über viele Jahre aufrechterhalten.

Mit Hilfe der neuen „gebrauchten“ Becherabfüllmaschine konnte Mlékárna Kunín seine Kapazität um 10.000 Tonnen pro Jahr steigern. Hauptsächlich wird auf der Maschine UHT-Sahne in Becher, mit einem Durchmesser von 73 mm, abgefüllt.

*Markus Köger,
Leiter Konstruktion und Verkauf,
VMS – Maschinenbau GmbH*



Maschinenbau GmbH

Mlékárna Kunín a.s.
Martinovská 3168
723 00 Ostrava 23

Tel.: +420 556 620 - 111
Fax: +420 556 620 - 269
Internet: www.mlekarna-kunin.cz

VMS – Maschinenbau GmbH
Hengelgasse 20
74423 Obersontheim - Engelhofen

Tel.: +49 (0) 79 73 / 92 92 29 - 0
Fax: +49 (0) 79 73 / 92 92 29 - 29
Internet: www.vms-maschinenbau.de